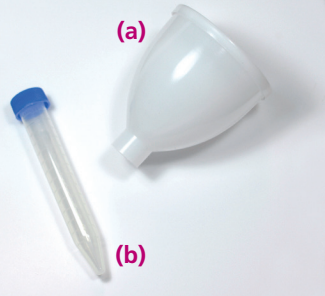


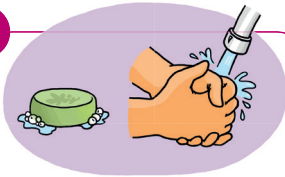
Karte N°14 - Anleitung zur Benützung des Ejakulat-Auffanggefässes

1



Notwendiges Material:
1 Trichter (a)
1 Röhrchen (b)

2



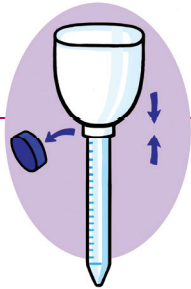
Sich die Hände und den Penis
mit Seife waschen,
gut abspülen und trocknen.

3



Die sterile Verpackung öffnen.

4



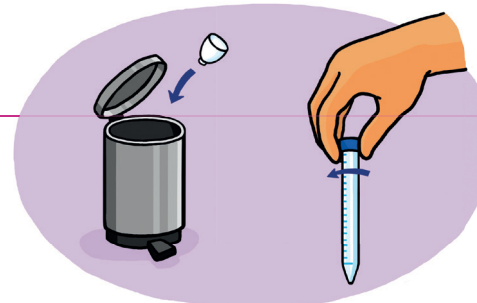
Den blauen Stöpsel
vom Röhrchen entfernen (b)
und den Trichter festlegen (a).

5



Entfernen Sie den Trichterdeckel,
ejakulieren Sie in den Trichter und
**warten Sie, bis der gesamte
Samenerguss in das Röhrchen
hinabgeflossen ist,**
dieses kann einige Minuten dauern.

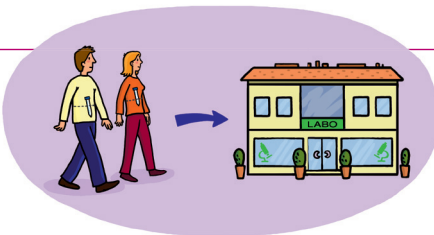
6



Entfernen Sie nun den Trichter
und werfen Sie ihn weg.

Verschliessen Sie das Röhrchen gut
mit dem blauen Stöpsel.

7



Bringen Sie das verschlossene Röhrchen mit
dem Ejakulat zum Labor, körpernah tragen
um die Temperatur zu halten.