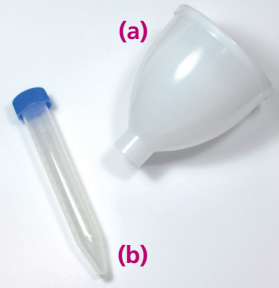


Fiche N°14 - Directives pour la récolte du sperme à domicile

1

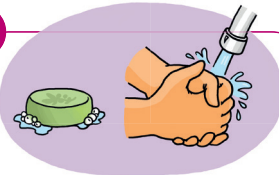


(a)

(b)

Matériel nécessaire:
1 entonnoir (a)
1 tube de collection (b)

2



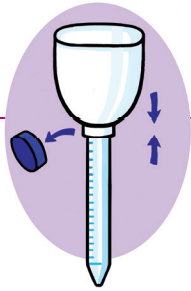
Se laver les mains
et le pénis avec du savon,
bien rincer et sécher.

3



Ouvrir l'emballage stérile.

4



Enlever le bouchon bleu du tube de
collection (b) et fixer l'entonnoir (a).

5



Enlever le couvercle
et éjaculer dans l'entonnoir.
**Attendre que tout l'éjaculat se soit
écoulé dans le tube**, cela peut
prendre quelques minutes.

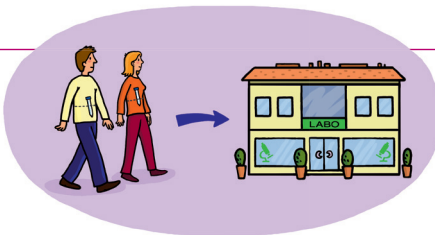
6



Enlever et jeter l'entonnoir.

Boucher hermétiquement le tube
avec le bouchon bleu.

7



Apporter le tube au laboratoire
en le gardant proche du corps
pour maintenir sa température.