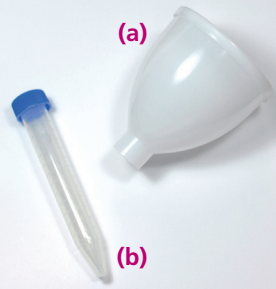


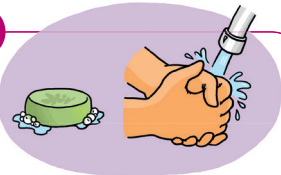
Scheda N°14 - Istruzione per il raccolto dell'eiaculato (sperma) a domicilio

1



Materiale necessario:
1 Imbuto (a)
1 Provetta (b)

2



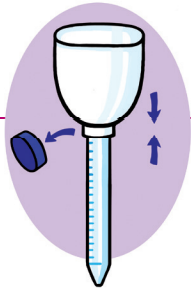
Lavarsi le mani e il pene con sapone, sciacquare bene e asciugare.

3



Aprire l'imballaggio sterile.

4



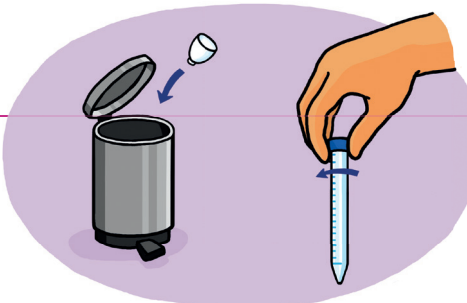
Rimuovere il tappo blu della provetta (b) e fissare l'imbuto (a).

5



Aprire l'imbuto ed eiacularci dentro. Attendere finché tutto lo sperma sia sceso nel tubo, ciò può prendere alcuni minuti.

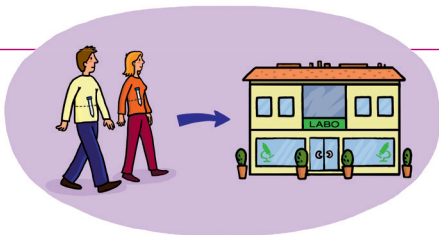
6



Levare l'imbuto e buttarlo.

Chiudere bene il tubo con l'apposito tappo blu incluso.

7



Portare il tubo al laboratorio tenendolo vicino al corpo per mantenere la sua temperatura.