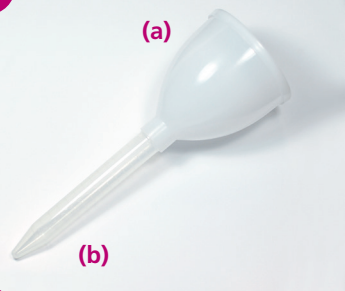


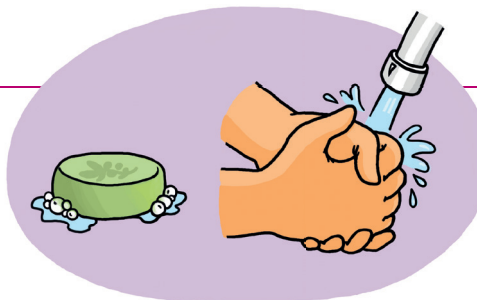
Karte N°15 - Anleitung zur Benützung des Ejakulat-Auffanggefässes im Labor

1



Notwendiges Material:
1 Trichter (a)
1 Röhrchen (b)

2



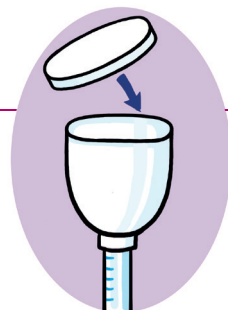
Sich die Hände und den Penis mit Seife waschen,
gut abspülen und trocknen.

3



Entfernen Sie den Trichterdeckel,
ejakulieren Sie in den Trichter.

4



Verschiessen Sie den Deckel.

5



Bringen Sie das Röhrchen zum Labor
oder lassen Sie es in der Kabine und informieren Sie das Sie gehen.