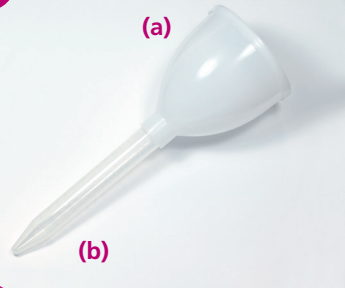


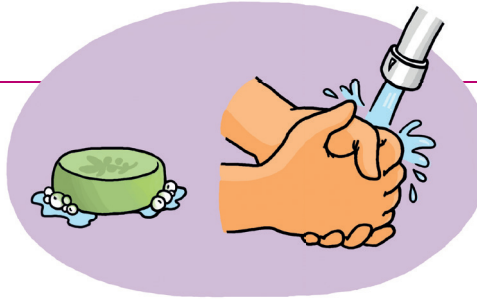
# Fiche N°15 - Directives pour la récolte du sperme au laboratoire

1



Matériel nécessaire:  
1 entonnoir (a)  
1 tube de collection (b)

2



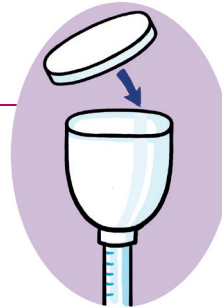
Se laver les mains et le pénis avec du savon, bien rincer et sécher.

3



Enlever le couvercle  
et éjaculer dans l'entonnoir.

4



Fermer le couvercle.

5



Apporter le tube au laboratoire  
ou laisser le tube dans la cabine et signaler votre départ.